

ARVOISA JÄSEN, HYVÄÄ ALKANUTTA VUOTTA 2017!

Sodankylän JHL ry:n toimintaa

Syyskokouksessa viime vuoden lopulla hyväksyttiin toimintasuunnitelma tälle vuodelle: mm. 20.5. Ikean ostosmatka, Hyvän olon viikonloppu 15. - 17.9. Ylläksellä, Syyskokous ja pikkujoulu 24. - 26.11. Levillä. Lapin alueen toimintapäivien ajankohta selviää myöhemmin.

Ilmoitamme tapahtumista kotisivuilla (<http://sodankyla.jhlyhdistys.fi>) sekä sähköpostitse (käy tarkastamassa, että jäsenpalvelussa on oikea sähköpostiosoitteesi). Ilmoittautumiset tapahtuvat kotisivujen kautta, ottamalla yhteyttä ilmoituksessa mainittuun yhteyshenkilöön tai hallituksen jäseneseen.

Ilmoittautumiset tapahtumiin ovat sitovia ja mahdollinen omavastuuosuus tulee maksaa aina etukäteen yhdistyksen tilille: FI53 5641 2520 0783 04. Omavastuun maksamisella eräpäivään mennessä varmistat paikkasi tapahtumaan.

Jos osallistut JHL:n koulutuksiin (esim. ammatilliset opintopäivät), eikä työnantajasi maksa osallistumismaksua, tee anomus etukäteen, hallitus käsittelee sen kokouksessa.

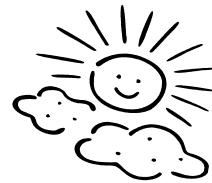
Huomioithan uuden tavan jäsenedun saamiseksi sivulla 3!

Syntymäpäivä- ja eläkejuhlat

Tulemme mielellämme henkilökohtaisesti syntymäpäivä- tai eläkejuhlisi, ole hyvä ja ilmoita ajankohdasta puheenjohtajalle. Huomioithan, että jos olemme jo käyneet Sinua onnittelemassa eläkkeelle pääsysi johdosta esim. kotona – emme tee sitä toiseen kertaan työpaikallasi.

Käytähän äänioikeuttasi kuntavaaleissa!

Aurinkoista kevättä!
Krista Korvanen,
puheenjohtaja ja pääluottamusmies



Sodankylän JHL ry:n hallitus v. 2017

Puheenjohtaja	Krista Korvanen	p. 0400 738 476	krista.korvanen@sodankyla.fi
Varapuheenjohtaja	Anita Kirjavainen	p. 044 293 6844	anita.kirjavainen@sodankyla.fi
Sihteeri	Hanna Rissanen	p. 040 831 5498	sodankylanjhl@outlook.com
Jäsenasiainhoitajat	Hanna Rissanen ja Anita Kirjavainen	p. 040 831 5498 p. 044 293 6844	sodankylanjhl@outlook.com anita.kirjavainen@sodankyla.fi
Taloudenhoitaja	Minna Huikuri	p. 040 708 0452	minnam.huikuri@gmail.com
Hallituksen jäsen	Suvi Kuusela	p. 0400 237 699	suvi.kuusela@sodankyla.fi
Hallituksen jäsen	Airi Niemelä	p. 0400 234 533	airi.niemela@hotmail.fi
Varajäsenet: Mari Nikkarinen ja Aila Sassali			

Anita Kirjavaiselle yhteydenotot ensisijaisesti sähköpostilla!

Edunvalvonta

Edunvalvonta-asioissa jäsentä lähinnä ovat työpaikkojen luottamusmiehet ja pääluottamusmies. He ovat tärkeässä asemassa valvoessaan virka- ja työehtosopimusten toteutumista työpaikoilla, tulkitsevat sopimusten sisältöä, käyvät neuvotteluja työnantajasi kanssa ja osallistuvat työehtojen kehittämiseen.

Luottamusmiehet varmistavat, että työpaikoilla noudatetaan työelämän pelisääntöjä.

Parhaiten voit varmistaa edunvalvontasi olemalla itse aktiivinen!

Kun haluat tukea ja/tai apua edunvalvontaasi liittyvissä ongelmatilanteissa, ota yhteys aina ensin oman yhdistyksen toimihenkilöihin!!

Pääluottamusmies: Krista Korvanen krista.korvanen@sodankyla.fi	puh. 040 538 3053
Varapääluottamusmies: Lea Aikio lea.aikio@sodankyla.fi	puh. 040 357 5475
Sosiaali- ja terveysala: Anita Kirjavainen anita.kirjavainen@sodankyla.fi	puh. 044 2936 844
Koulunkäynninohjaajat: Sirpa Sieppi sirpa.sieppi@sodankyla.fi	puh. 040 759 4250

Muilta aloilta ei ole luottamusmiehiä.



Olen tavoitettavissa ay-toimistolla klo 8 – 16 keskiviikkoisin.

Tapaamisiin! Krista puh. 040 538 3053

Jäsenasiat

JHL ry:n jäsenet ovat oikeutettuja jäsenpalveluihin ja moniin rahanarvoisiin etuihin, joita liittoon kuulumattomat eivät saa. Jäsenen tärkein oikeus on liiton ja oman yhdistyksen edunvalvonta eri muodoissaan. Liiton jäsenkortilla saa rahanarvoisia etuja, mm. vakuutusetuja, polttoaine- ja muita alennuksia. Lue lisää JHL -jäseneduista kotisivuiltamme.

Yhdistyksemme jäsenedut vuonna 2017

Jäsenetu 40 € (hyvinvointi sekä kulttuuri ja liikuntatoiminta)

- ostaessasi valitsemastasi paikasta sarjalipun, kuukausi-, kausikortin tai käyttäessäsi eri hoitoja, yhdistys maksaa kuittia vastaan yhden 40 €:n jäsenedun/jäsen
- jäsenyyden tulee olla kestänyt vähintään kalenterivuoden, jäsenedut maksetaan vuosittain joulukuun lopussa
- kuitin toimitustavat, lisää nimesi, mikäli se ei näy kuitissa, muistathan myös IBAN -tilinumerosi:
 - skannaa kuitti ja toimita se sähköpostilla: minnam.huikuri@gmail.com
 - postita kuitti 31.5. saakka Ratsutie 18 F 10, 99600 Sodankylä 1.6. lukien Karhunkaatajantie 16 As 5, 96100 Rovaniemi
 - ota kuva kuitista ja lähetä tekstiviestillä tai whatsapp:lla 040 7080 452
- huomaathan, että voimme maksaa vain toimittamasi kuitin euromäärän, enintään 40 €, kuitteja voi olla useampikin
- voit toimittaa kuitin myös kesken vuotta, viimeistään 10.1.2018 mennessä

Stipendi 30 €

- ammattitutkinnon suorittaneille
- hae vapaamuotoisella hakemuksella, (muista pankkiyhteystiedot), liitä mukaan myös kopio tutkintotodistuksesta
- tutkintotodistuskopion toimitustavat samat kuin jäsenedussa
- jäsenyyden tulee olla kestänyt vähintään kalenterivuoden, stipendi maksetaan vuosittain joulukuun lopussa
- voit toimittaa kuitin myös kesken vuotta, viimeistään 10.1.2018 mennessä

Omat jäsentiedot -palvelussa (www.jhl.fi)

- teet ilmoituksen jäsenmaksuvapautuksesta nopeasti ja vaivattomasti
- tilaat maksuviitteet jäsenmaksujen maksamista varten
- maksat jäsenmaksusi
- päivität yhteys-, työnantaja- ja ammattitietosi
- tarkastelet jäsenrekisterissä olevia tietojasi ja voit tehdä niihin muutoksia, on tärkeää, että tiedot ovat ajan tasalla!

Ilmoitettavia jäsenasioita ovat

- | | |
|-------------------------------------------------------------------------------------------------------------------------------------------------------------------------------------------------------------------------------------------------------|----------------------------------------------------------------------------------------------------------------------------------------------------------|
| <ul style="list-style-type: none"> • opiskelu • palkaton työloma • työpaikan muutos • äitiys-, isyys- ja vanhempainloma sekä hoitovapaa • asevelvollisuus • sairausloma ilman ansiotuloja | <ul style="list-style-type: none"> • vuorotteluvapaa • virkavapaa • osa-aikalisä • työttömyys • eläke |
|-------------------------------------------------------------------------------------------------------------------------------------------------------------------------------------------------------------------------------------------------------|----------------------------------------------------------------------------------------------------------------------------------------------------------|



Jäsenasiainhoitajat auttavat tarvittaessa. Muistathan, että jäsenen velvollisuus on huolehtia siitä, että jäsenmaksut on peritty palkasta. Tarkasta myös JHL:n jäsenpalvelussa, että omat tietosi ovat ajan tasalla (yhteystiedot, ammatti ym).

JHL työttömyyskassan puhelinpalvelu ma – pe klo 9 – 14, puh. 010 190 300
 JHL jäsenpalvelu ma – to klo 9 – 15, puh. 010 7703 430

Virkistys- ja koulustoiminta

JHL ry:n koulutuskalentereita saa toimistolta! Kurseille ja opintopäiville ilmoittaudutaan kirjallisesti, kaavakkeita saa ay-toimistolta ja nettisivuilta. Kurssihakemus toimitetaan omalle yhdistykselle. Lapin alueen koulutuskalenteri: http://www.jhl.fi/portal/fi/aluetoimistot/lappi/lapin_koulutus/

Jäsenet voivat osallistua liiton ja aluetoimiston järjestämille koulutuspäiville, lisätietoa löydät www.jhl.fi koulutusosioista. Käytä opiskelumahdollisuutta hyväksesi!

Kevät- ja syyskokous ovat yhdistyksen jäsenille tarkoitettuja kokouksia, joihin toivotaan jäsenten osallistuvan aktiivisesti.

Kokouksissa käsitellään sääntöjen määräämät asiat sekä tiedotetaan ajankohtaisista asioista. Kevätkokouksessa esitellään mm. edellisen vuoden tilinpäätös, toimintakertomus sekä myönnetään tili- ja vastuuvapaus.



Syyskokous valitsee mm. yhdistyksen puheenjohtajan, hallituksen jäsenet ja vahvistaa luottamusmiesvalinnat. Lisäksi hyväksytään toimintasuunnitelma ja talousarvio. Osallistumalla voit vaikuttaa mm. seuraavan vuoden toimintasuunnitelman sisältöön.

Sodankylän JHL ry
KEVÄTKOKOUS
24.4.2017 klo 18:00
Pizza alá Riestossa
TERVETULO A!

Ilmoittautuminen 20.4.menessá
tarjoilun takia Krista Korvaselle
puh. 040 538 3053

